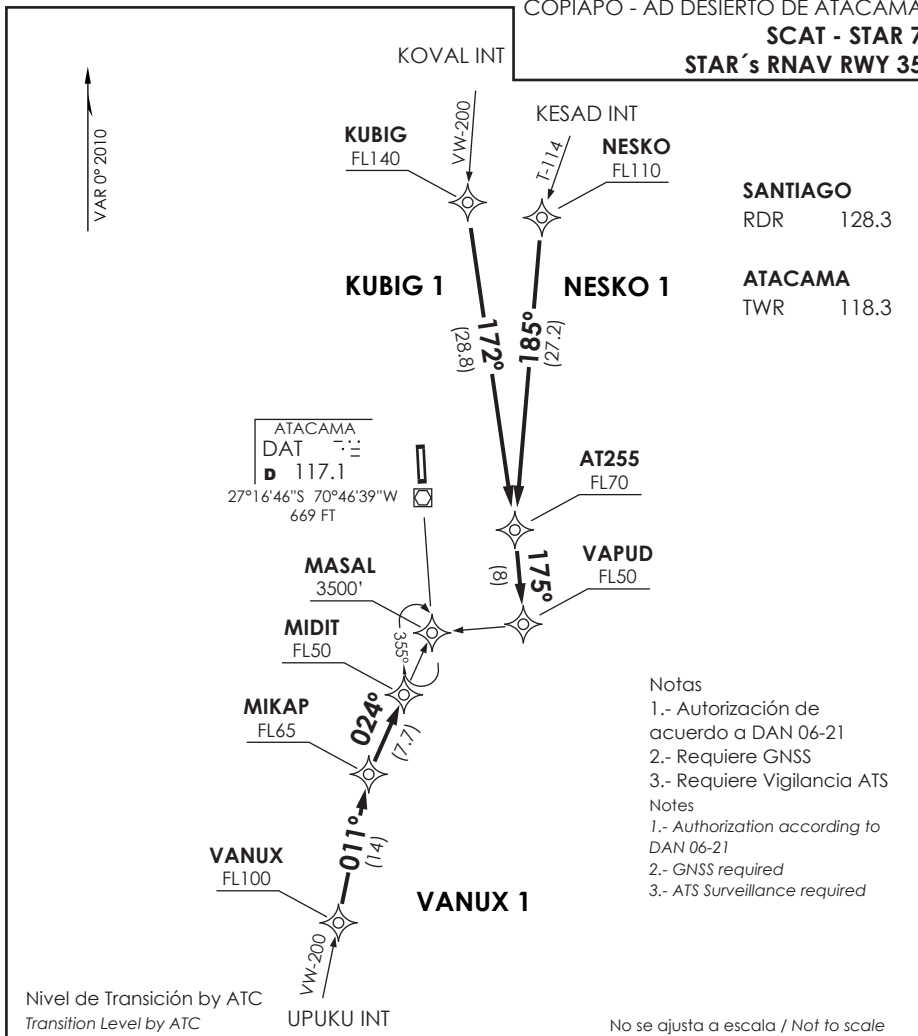


SCAT - STAR 7
STAR's RNAV RWY 35

SANTIAGO
 RDR 128.3

ATACAMA
 TWR 118.3



- Notas
- 1.- Autorización de acuerdo a DAN 06-21
 - 2.- Requiere GNSS
 - 3.- Requiere Vigilancia ATS
- Notes
- 1.- Authorization according to DAN 06-21
 - 2.- GNSS required
 - 3.- ATS Surveillance required

Nivel de Transición by ATC
 Transition Level by ATC

No se ajusta a escala / Not to scale

STAR's RNAV RWY 35

KUBIG 1: En AWY VW-200, desde KUBIG proceder directo a AT255 - VAPUD. Cruzar KUBIG FL140 o superior, AT255 FL70 o superior, VAPUD FL50 o superior, luego según autorización ATC.

KUBIG 1: On AWY VW-200, from KUBIG proceed direct to AT255-VAPUD. Cross KUBIG at or above FL140, AT255 at or above FL70, VAPUD at or above FL50, then according to ATC clearance.

NESKO 1: En AWY T-114, desde NESKO proceder directo a AT255-VAPUD. Cruzar NESKO FL110 o superior, AT255 FL70 o superior, VAPUD FL50 o superior, luego según autorización ATC.

NESKO 1: On AWY T-114, from NESKO proceed direct to AT255-VAPUD. Cross NESKO at or above FL110, AT255 at or above FL70, VAPUD at or above FL50, then according to ATC clearance.

VANUX 1: En AWY VW-200, desde VANUX proceder directo a MIKAP - MIDIT. Cruzar VANUX FL100 o superior, MIKAP FL65 o superior, MIDIT FL50 o superior, luego según autorización ATC.

VANUX 1: On AWY VW-200, from VANUX proceed direct to MIKAP-MIDIT-. Cross VADUX at or above FL100, MIKAP at or above FL65, MIDIT at or above FL50, then according to ATC clearance.