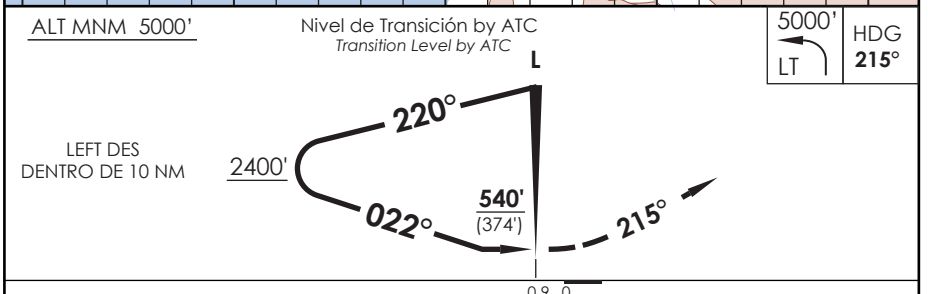
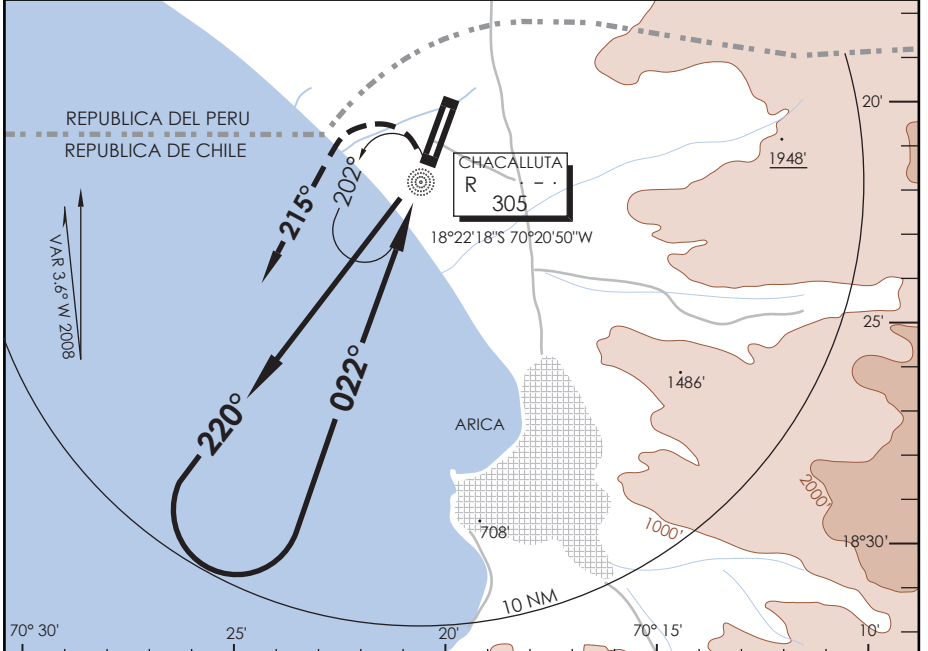


AP. CHACALLUTA ARICA - CHILE

SCAR IAC 3
NDB Rwy 02

APP ARICA Arica Approach 119.9		TORRE ARICA Arica Tower 118.5		CONTROL TERRESTRE Ground Control 121.9	
L "R" 305	FINAL APCH CRS 022°	WO FAF	MDA (H) 540' (374')	AD Elev 166' THR 02 Elev 123'	11000 FT MSA 25 NM ARI
APCH FRUSTRADA: Viraje izquierda HDG 215° en ascenso para 5000', luego viraje izquierda directo L "R" e ingreso HLDG 022° izquierdo. Missed Apch; Left turn HDG 215° climbing to 5000', then left turn direct to L "R" and enter on HLDG 022 left.					



CATEGORÍA	DIRECTO RWY 02 <i>Straight in RWY 02</i>		CIRCULANDO ESTE <i>Circling East</i>		ALTN <i>Alternate Minimums</i>		
	MDA 540' (374')						
	A	1.6 Km	760' (594')	1.6 Km	(800')	3.2 Km	
	B		2.8 Km				
C	3.6 Km						
D	2.0 Km	860' (694')	3.6 Km		3.6 Km		
Veloc. Terrestre Kts		70	90	100	120	140	160

DASA / SECCION AIG-MAP